

# Schéma départemental d'amélioration de l'accessibilité des services au public

## DIAGNOSTIC

### Thème de l'emploi



## Accessibilité des services au public : Emploi

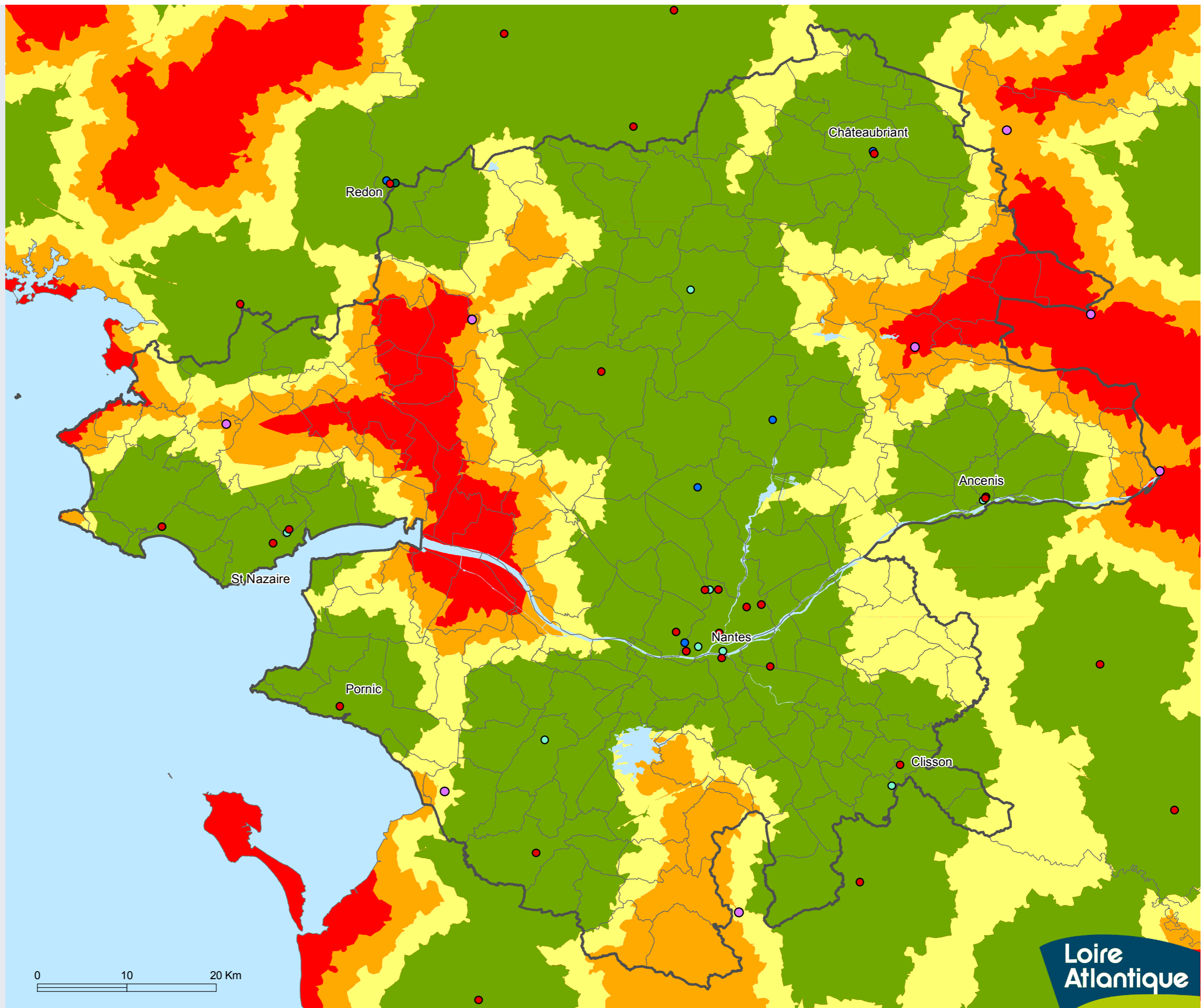
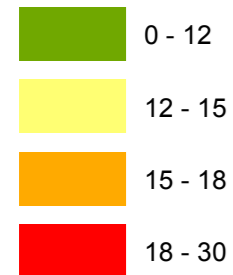
Pôle emploi (Réseau de proximité, réseau partenarial, réseau spécialisé), Maisons de l'emploi, Unités emploi du Département, MSAP

Population correspondant aux données carroyées de l'Insee

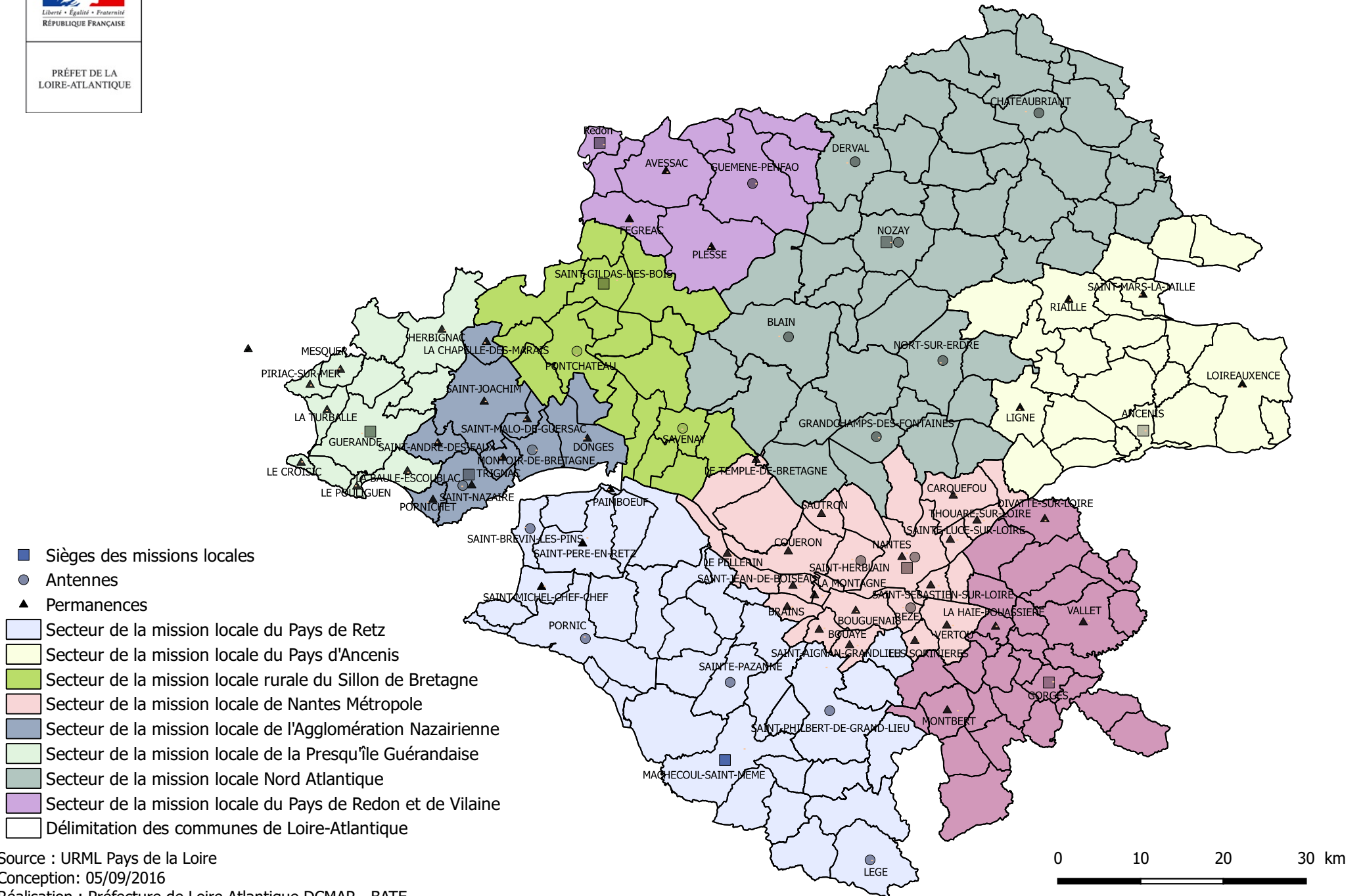
Temps d'accès	Population	Part
≥ 18 min	22977	1,81%
[15-18 min[	34958	2,76%
[12-15 min[	108696	8,57%
< 12 min	1101990	86,87%
Total	1268620	100,00%

- MSAP
- Pôle emploi
- Unites emploi
- Maisons de l'emploi

Temps d'accès en minutes



## Accessibilité des services au public : Les missions locales







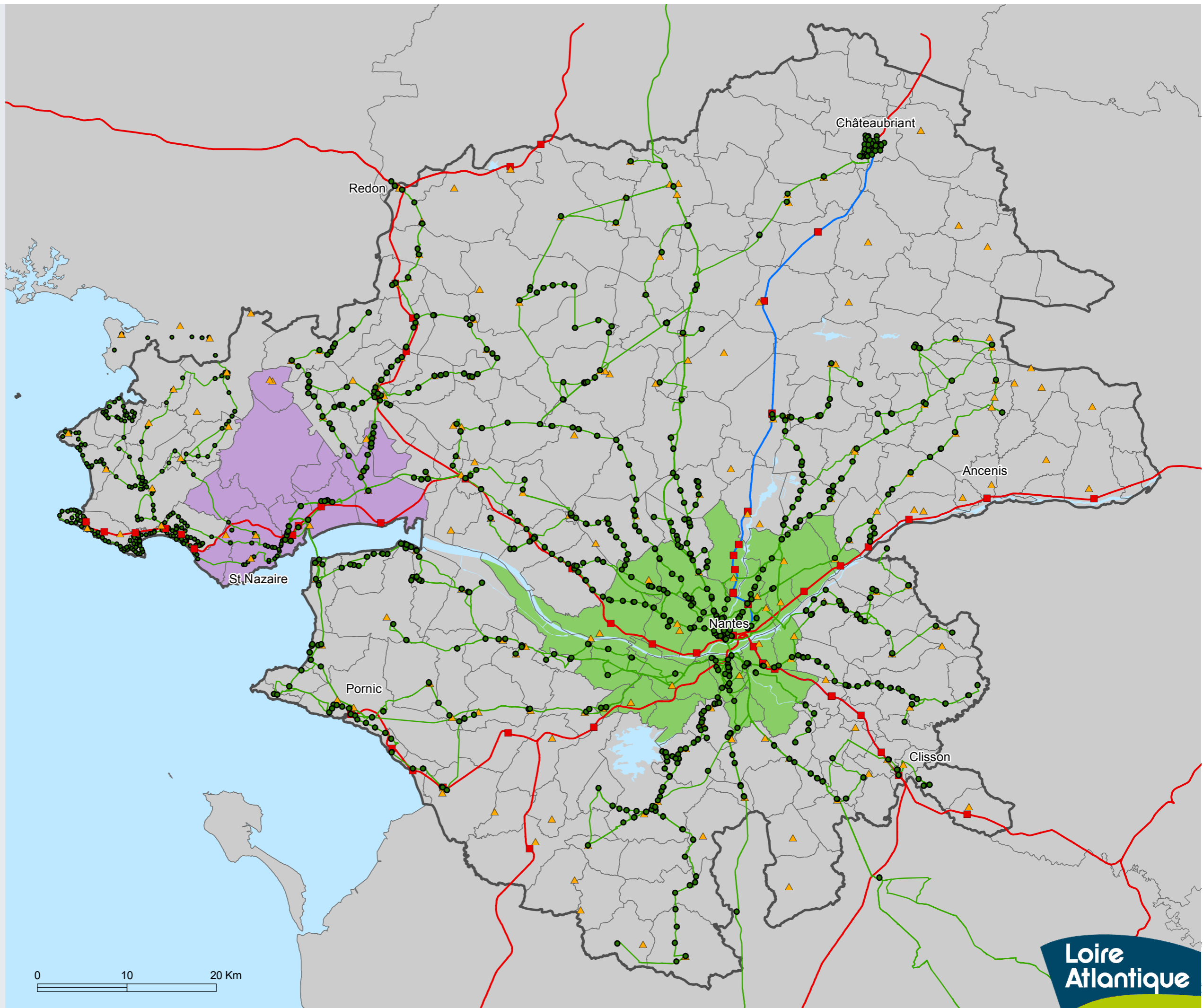
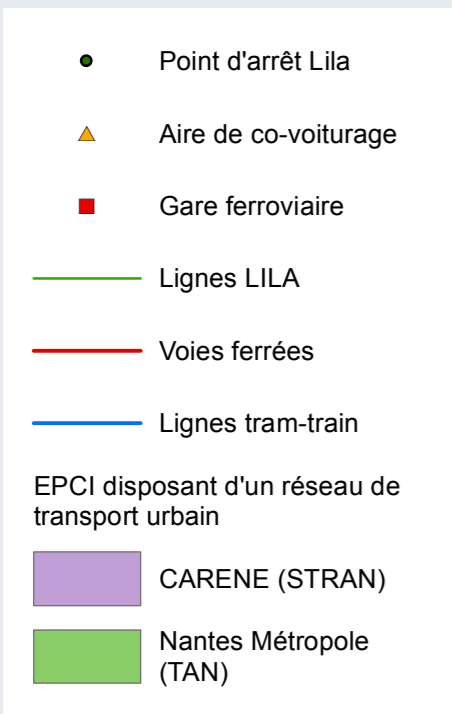
# Schéma départemental d'amélioration de l'accessibilité des services au public

## DIAGNOSTIC

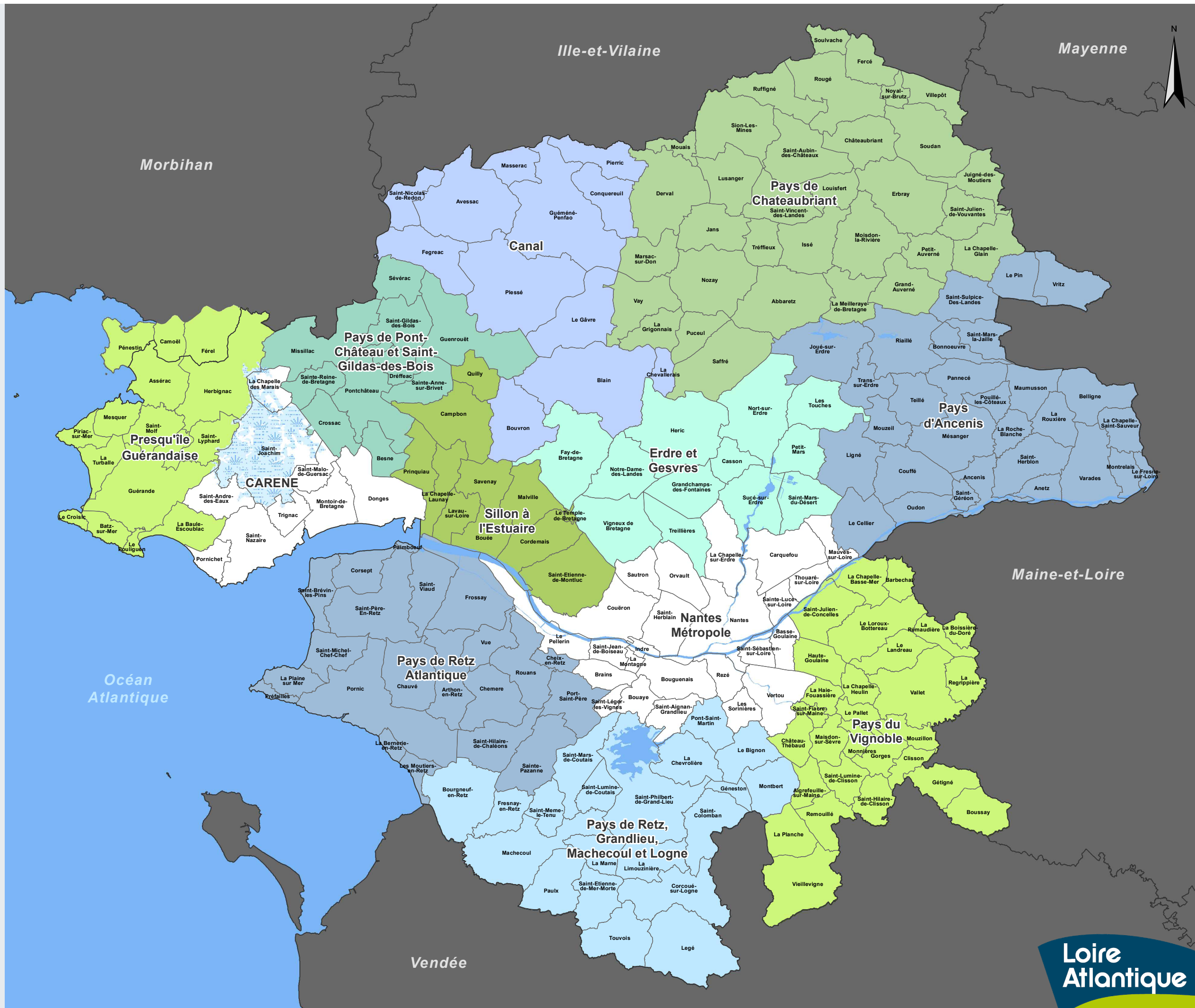
Thème de la mobilité,  
réseaux, numérique.



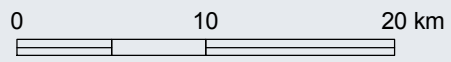
## Accessibilité des services au public : Réseaux de transport en commun



# Services LILA à la demande

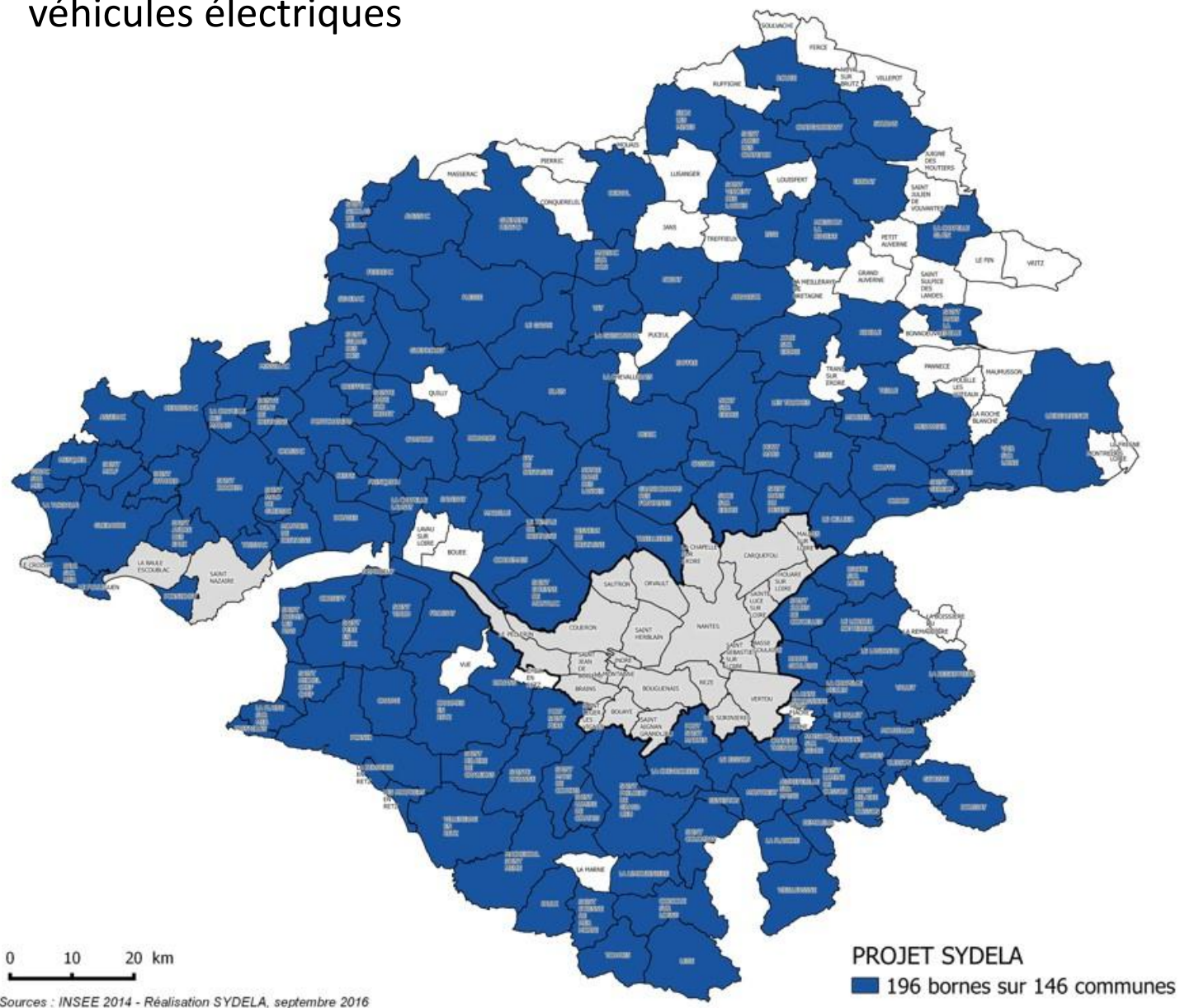


■ Secteurs de service Lila à la demande  
□ Hors du domaine de compétence du Département

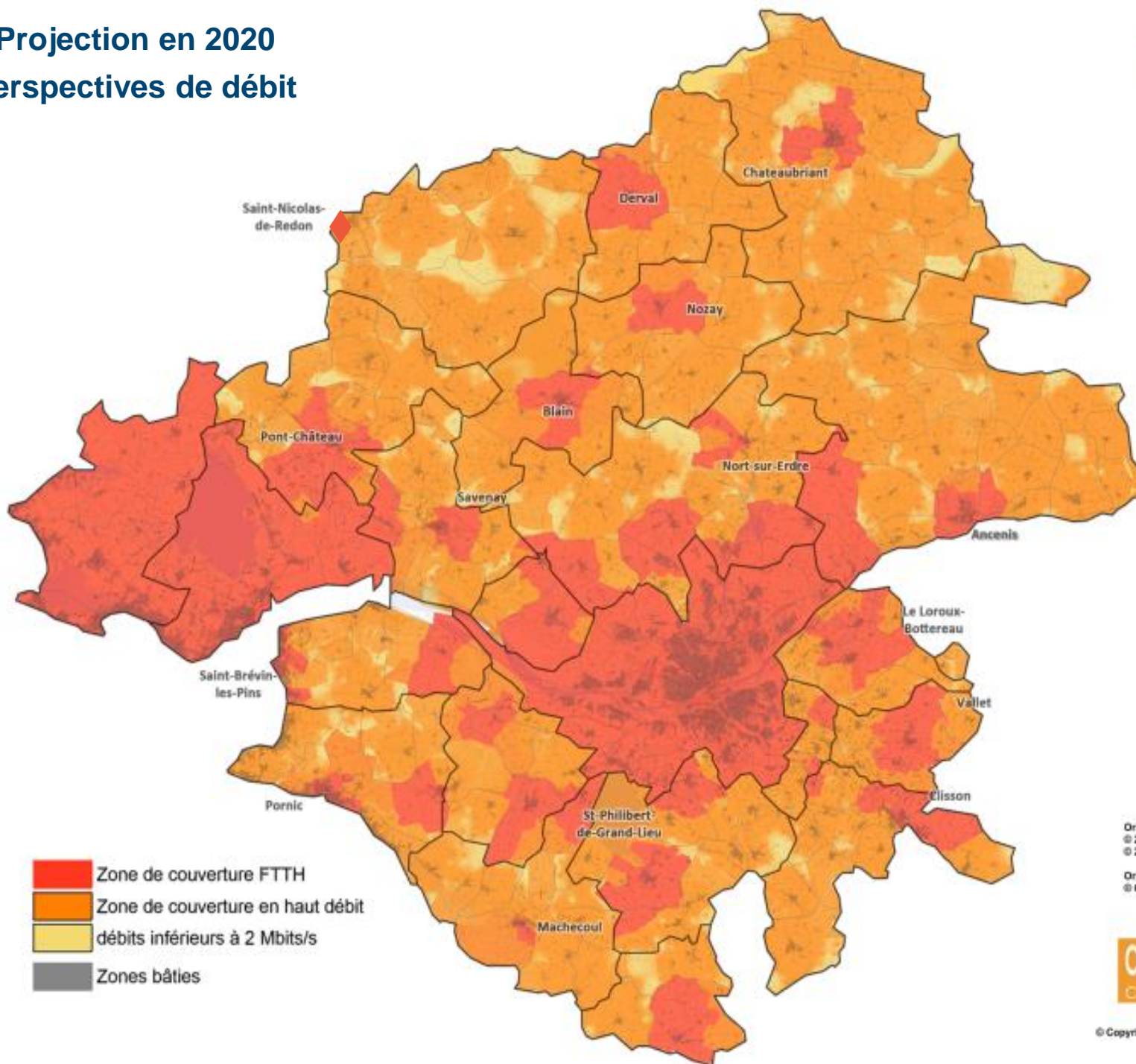




# Projet pour le déploiement d'infrastructures de recharges pour véhicules électriques



# Projection en 2020 perspectives de débit

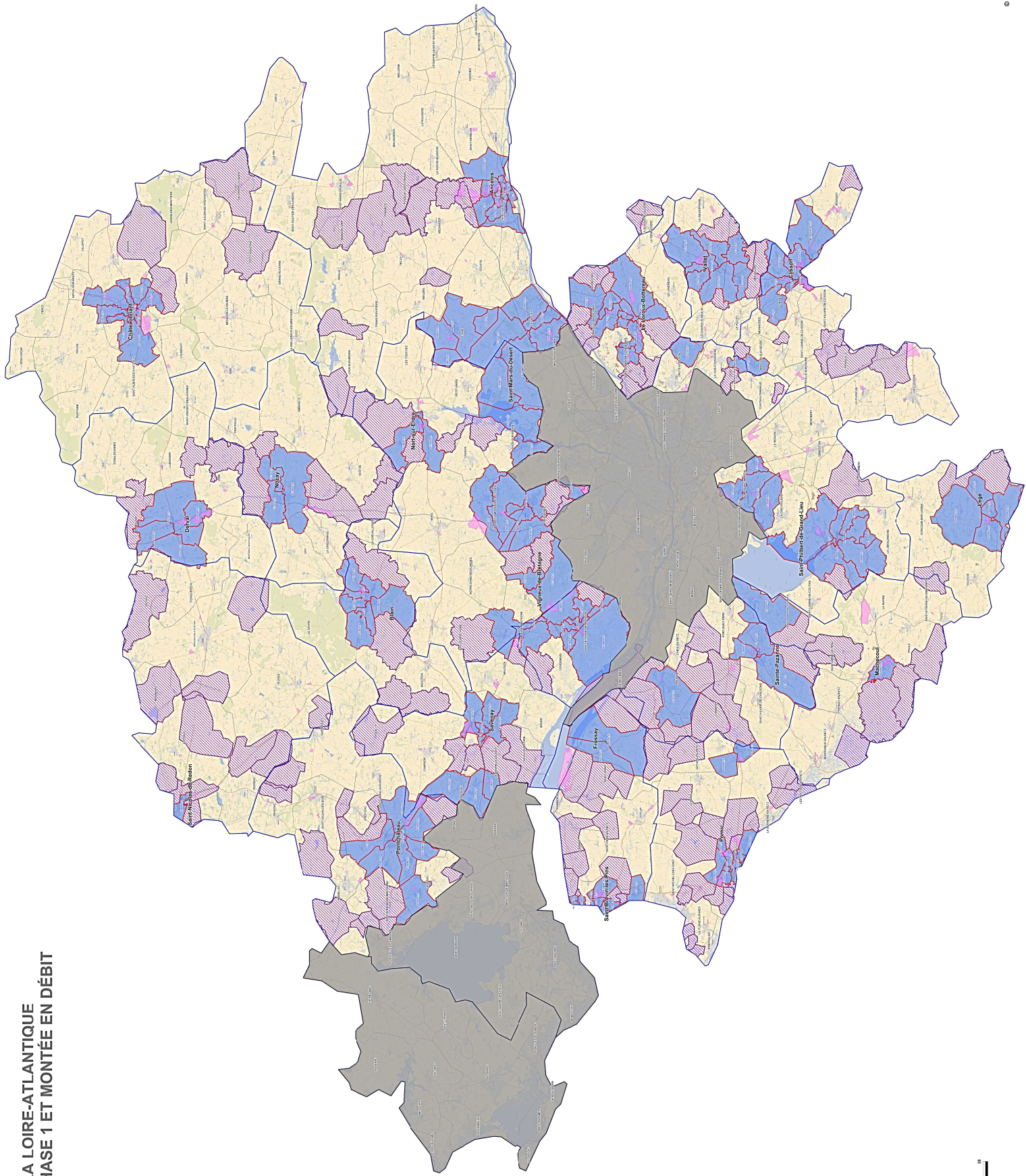


Origine du fond de plan :  
© 2014 IGN FRANCE RASTER  
© 2013 IGN BD TOPO

Origine des données rapportées :  
© O'MALLEY CONSULTING



**DÉPARTEMENT DE LA LOIRE-ATLANTIQUE  
PÉRIMÈTRE FTTH PHASE 1 ET MONTÉE EN DÉBIT  
ZONES D'ACTIVITÉS**



- Zone FTTH (à 777 zones)
- Contour de zone amont d'un SRO
- Montée en débit (MED)
- Zones d'activités
- EPIC
- Commune
- Zone conventionnée





# LOIRE-ATLANTIQUE NUMERIQUE

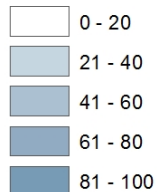
## Couverture mobile 4G % population

0 3 6 12 Kilomètres



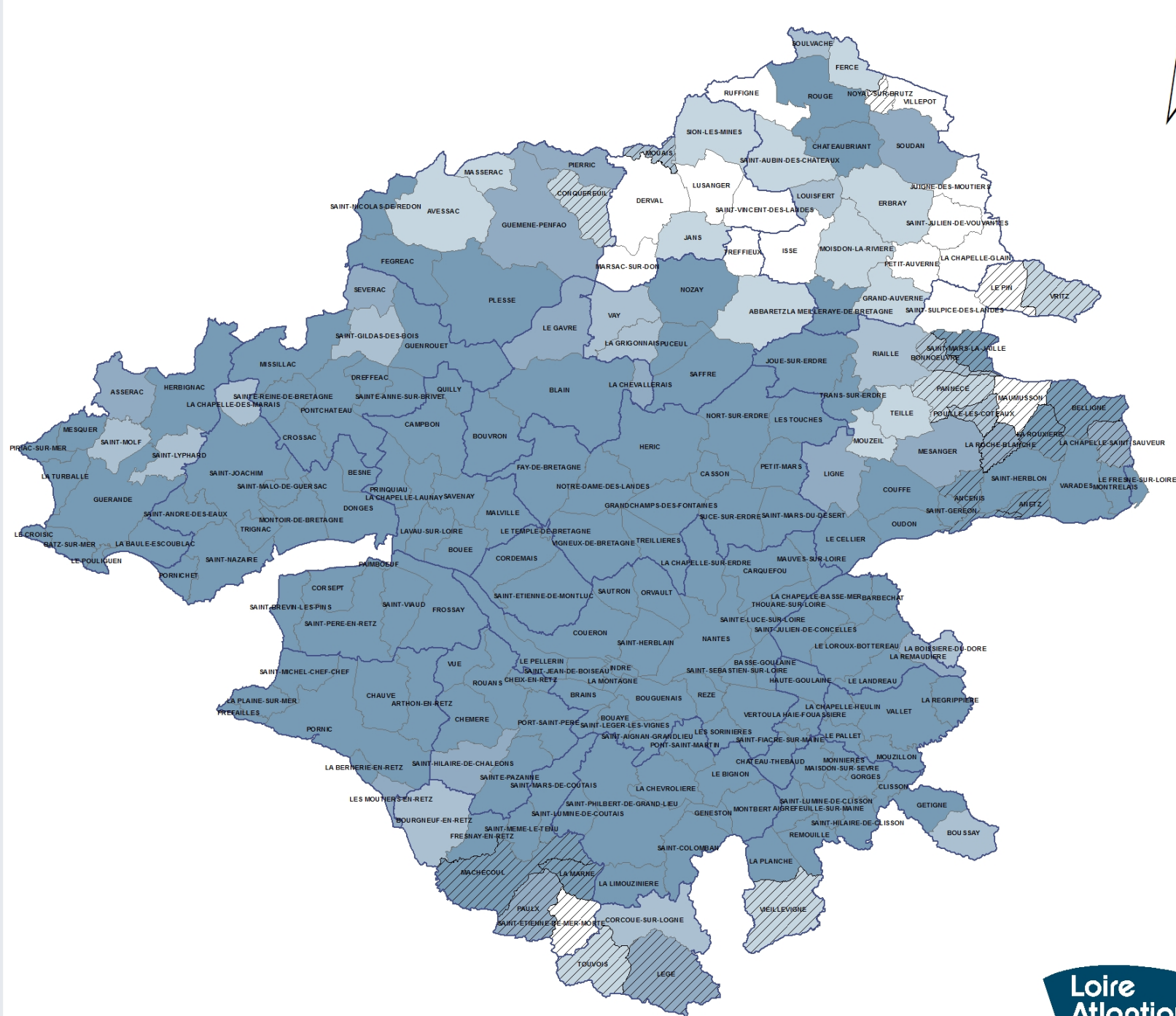
### Légende

#### Couverture communes 4G\_ % de la population



Communes prioritaires \*

EPCI



Cartographie ©Septembre 2016  
Réalisation : Régie Loire-Atlantique numérique  
Fonds de carte : IGN  
Source : ANFR

\* 24 communes avec un déploiement 4G plus rapide  
40% de la population en janvier 2017 puis 90% en janvier 2022



# Schéma départemental d'amélioration de l'accessibilité des services au public

## DIAGNOSTIC

### Thème des services marchands



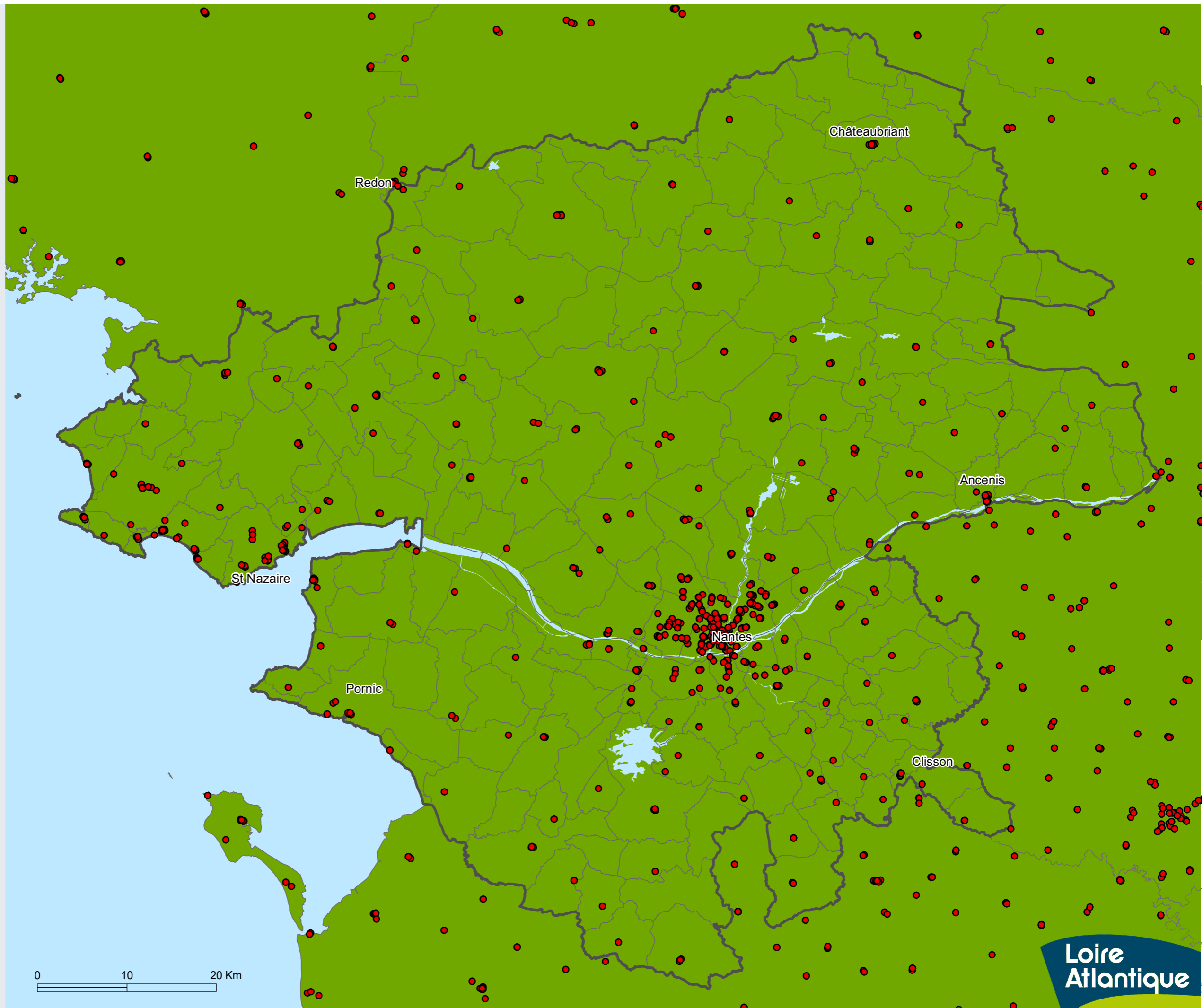
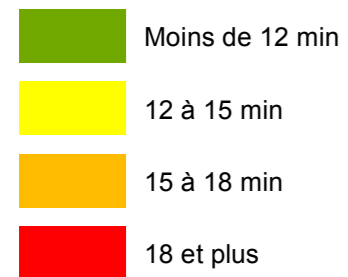
## Accessibilité des services au public : Banques

Population correspondant aux données carroyées de l'Insee

Temps d'accès	Population	Part
≥ 18 min	0	0,00%
[15-18 min[	0	0,00%
[12-15 min[	0	0,00%
< 12 min	1268620	100,00%
Total	1268620	100,00%

● Banques

Temps d'accès en minutes



## Accessibilité des services au public : Commerces de détail

Hypermarchés, supermarchés, supérettes, épiceries

Population correspondant aux données carroyées de l'Insee

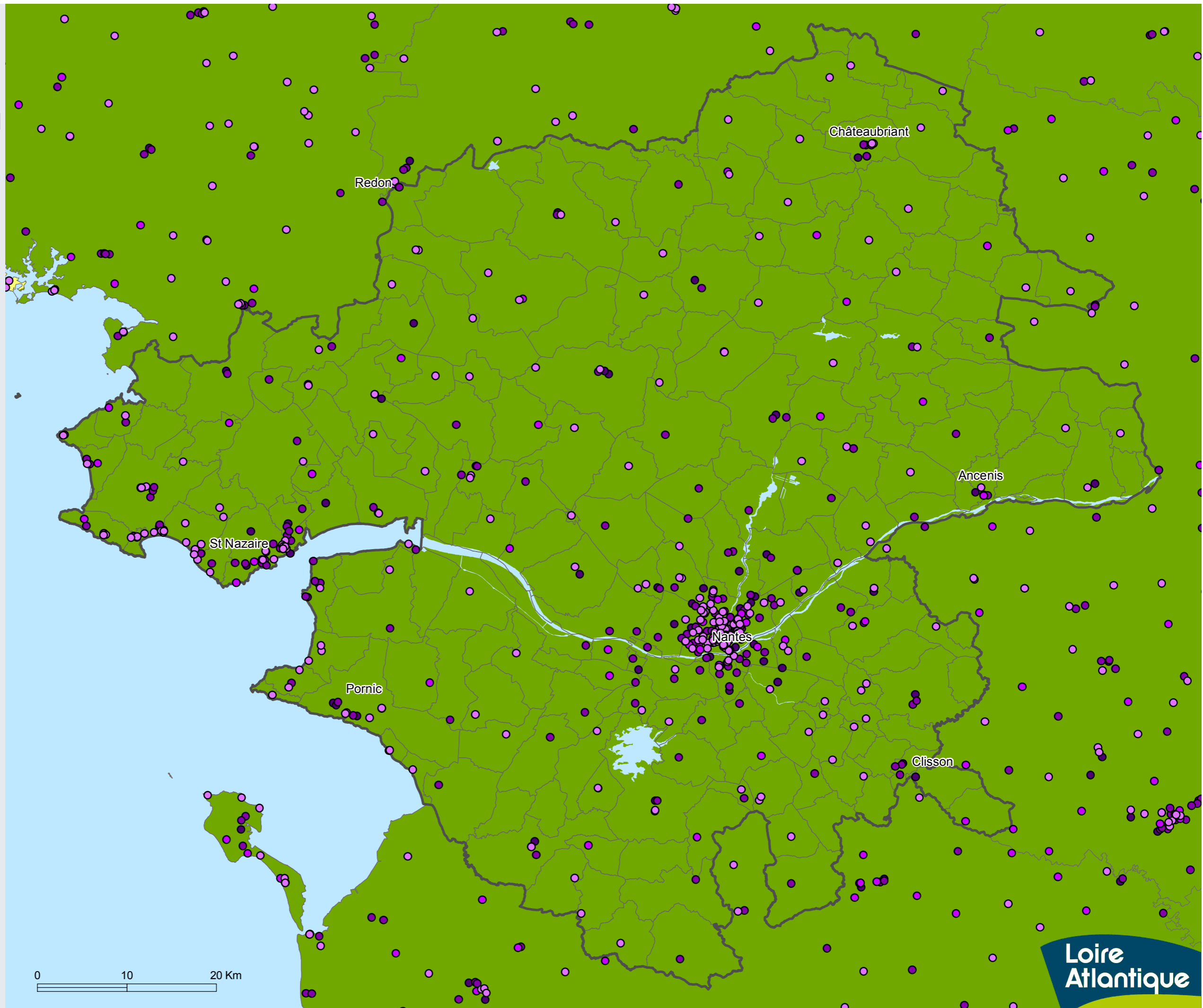
Temps d'accès	Population	Part
≥ 18 min	0	0,00%
[15-18 min[	0	0,00%
[12-15 min[	0	0,00%
< 12 min	1268620	100,00%
Total	1268620	100,00%

### Commerces de détail

- Hypermarchés
- Supermarchés
- Supérettes
- Epiceries

### Temps d'accès en minutes

- Moins de 12 min
- 12 à 15 min
- 15 à 18 min
- 18 et plus





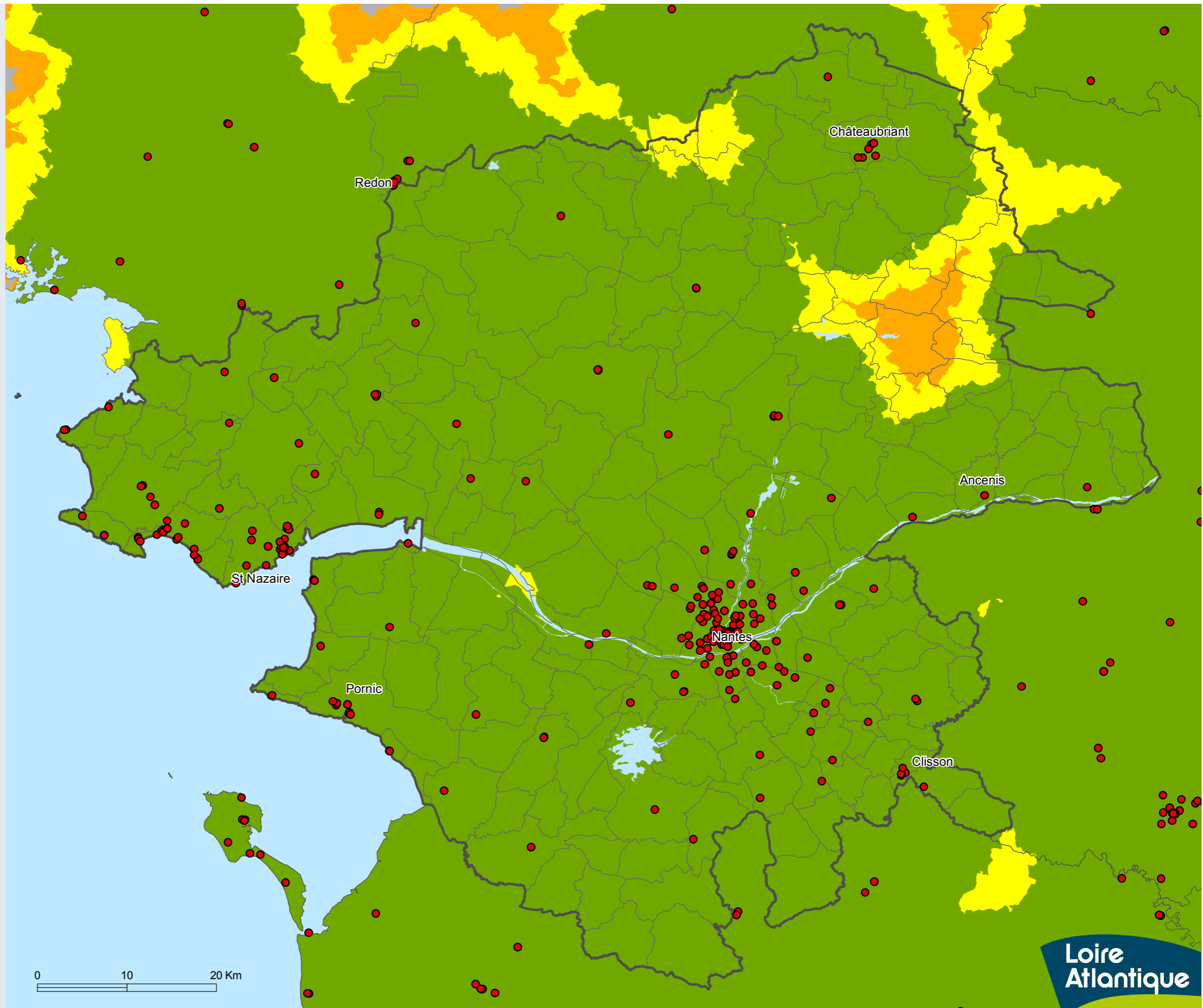
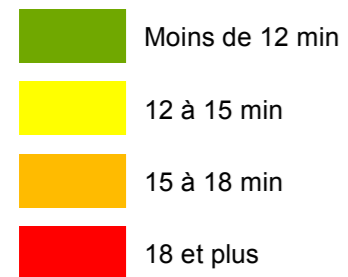
## Accessibilité des services au public : Librairie, journaux

Population correspondant aux données  
carroyées de l'Insee

Temps d'accès	Population	Part
≥ 18 min	0	0,00%
[15-18 min[	3333	0,26%
[12-15 min[	10926	0,86%
< 12 min	1254362	98,88%
Total	1268620	100,00%

● Librairies, journaux

Temps d'accès en minutes





# Schéma départemental d'amélioration de l'accessibilité des services au public

## DIAGNOSTIC

### Thème de la sécurité



## Accessibilité des services au public : Services concernant la sécurité publique

Poste de police, commissariat, gendarmerie

Population correspondant aux données carroyées de l'Insee

Temps d'accès	Population	Part
≥ 18 min	0	0,00%
[15-18 min[	0	0,00%
[12-15 min[	717	0,06%
< 12 min	1267904	99,94%
Total	1268620	100,00%

● Services concernant la sécurité publique

Temps d'accès en minutes

